



T.C.

ADIYAMAN ÜNİVERSİTESİ

**2011 Yılı Kurumsal Mali Durum ve
Beklentiler Raporu**

Temmuz-2011

Adiyaman



GİRİŞ :

5018 sayılı Kamu Mali Yönetimi ve Kontrol Kanununun 30 uncu maddesinde, genel yönetim kapsamındaki idarelerin, ilk altı aylık bütçe uygulama sonuçları, ikinci altı aya ilişkin beklentiler ve hedefleri ile faaliyetlerini Temmuz ayı içerisinde kamuoyuna açıklayacakları hükme bağlanmıştır.

Bu raporun hazırlanmasıyla; Üniversitemiz hizmetlerinin yürütülmesinde ve bütçe uygulamalarında saydamlığın ve hesap verilebilirliğin artırılması ve kamuoyunun Üniversitemiz üzerindeki genel denetim ve gözetim fonksiyonunun gerçekleştirilmesinin sağlanması amaçlanmıştır.

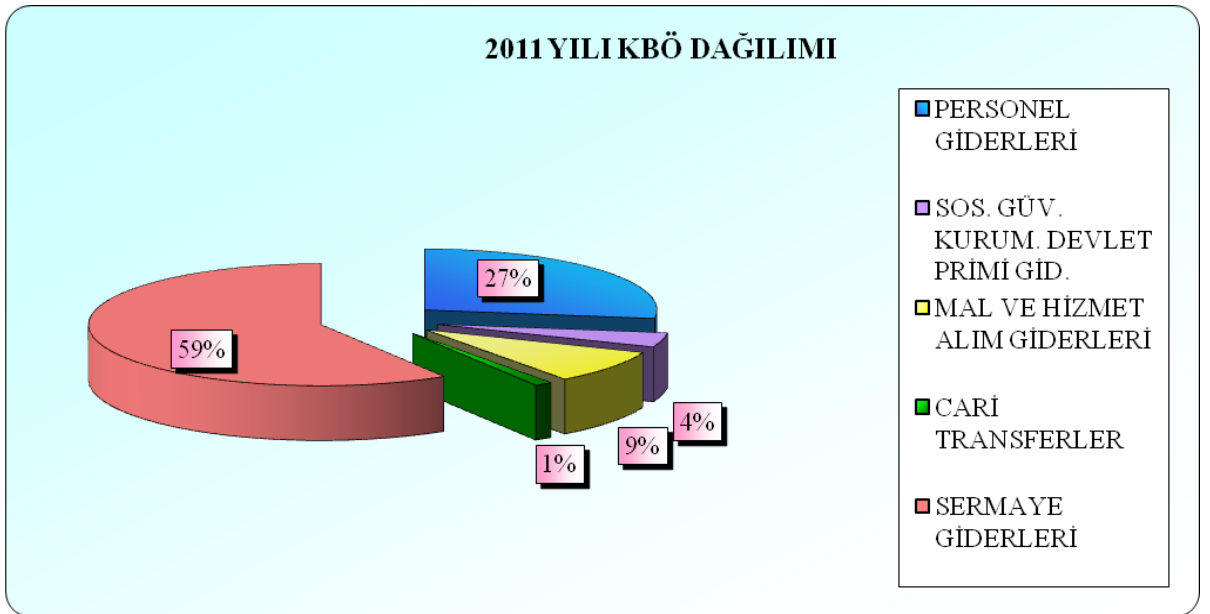
Bu bağlamda üniversitemizce, yılın ilk altı aylık dönemine ilişkin bütçe uygulama sonuçları, ikinci altı aya ilişkin beklentiler ve hedefler ile faaliyetlerin yer aldığı kapsamlı rapor oluşturulmuş ve hazırlanan “ 2011 Yılı Kurumsal Mali Durum ve Beklentiler Raporu” ekleriyle birlikte aşağıda kamuoyunun bilgisine sunulmuştur.

2011 YILI KURUMSAL MALİ DURUM VE BEKLENTİLER RAPORU

Üniversitemize, 2011 Yılı Merkezi Yönetim Bütçe Kanunu ile 2011 yılında 74.538.500,00-TL. hazine katkısı, 3.267.500,00-TL. öz gelir karşılığı olmak üzere toplam 77.806.000,00-TL. ödenek tahsis edilmiştir.

2011 Yılı Başlangıç Ödeneği Dağılımı

Ödenek Türü	2011 Başlangıç Ödeneği
Personel Giderleri	21.197.000,00
Sos. GÜv. Kur. Dev. Pri. Gid.	2.959.000,00
Mal ve Hizmet Alım Giderleri	6.887.000,00
Cari Transferler	963.000,00
Sermaye Giderleri	45.800.000,00
Toplam:	77.806.000,00





I. OCAK-HAZİRAN 2011 DÖNEMİ BÜTÇE UYGULAMA SONUÇLARI

A. Bütçe Giderleri

OCAK-HAZİRAN GİDER GERÇEKLEŞME DURUMU				
	2010		2011	
	Gerçekleşme Toplamı	Gerçekleşme oranı	Gerçekleşme Toplamı	Gerçekleşme oranı
Personel Giderleri	8.461.728,00	46,30	12.508.675,00	59,01
Sos. Güv. Kur. Dev. Pri. Gid.	1.264.773,00	48,29	1.797.331,00	60,74
Mal ve Hizmet Alım Giderleri	2.006.873,00	31,77	2.558.245,00	37,15
Cari Transferler	543.368,00	57,15	551.752,00	57,30
Sermaye Giderleri	16.209.109,00	31,37	2.380.730,00	5,20
Toplam:	28.485.851,00	36,20	19.796.733,00	25,44

01- Personel Giderleri:

2010 yılının ilk altı ayında **8.461.728,00**-TL gider gerçekleşirken 2011 yılının ilk altı ayında **12.508.675,00**-TL. olarak gerçekleşmiştir.

Bu tertibe ilişkin gider gerçekleşme oranı 2010 yılının ilk altı ayında % **46,30** 2011 yılının ilk altı ayında ise % **59,01**'dir.

2011 yılının ilk altı ayında 2010 yılının ilk altı ayına göre %**46,8**'lik bir artış gerçekleşmiştir.

02- Sosyal Güvenlik Kurumlarına Devlet Primi Giderleri:

2010 yılının ilk altı ayında **1.264.473,00**-TL gider gerçekleşirken 2011 yılının ilk altı ayında **1.797.331,00**- TL. olarak gerçekleşmiştir.

Bu tertibe ilişkin gider gerçekleşme oranı 2010 yılının ilk altı ayında % **48,29** tir, 2011 yılının ilk altı ayında ise % **60,74**'dir.

2011 yılının ilk altı ayında 2010 yılının ilk altı ayına göre %**42,14**'lik bir artış gerçekleşmiştir.



03- Mal ve Hizmet Alım Giderler:

2010 yılının ilk altı ayında **2.006.873,00**-TL gider gerçekleşirken 2011 yılının ilk altı ayında **2.558.245,00**- TL. olarak gerçekleşmiştir.

Bu tertibe ilişkin gider gerçekleşme oranı 2010 yılının ilk altı ayında **% 31,77**, 2011 yılının ilk altı ayında ise **% 37,15**'dir.

2011 yılının ilk altı ayında 2010 yılının ilk altı ayına göre **%27,47**'lik bir artış gerçekleşmiştir.

05- Cari Transferler:

2010 yılının ilk altı ayında **543.368,00**-TL gider gerçekleşirken 2011 yılının ilk altı ayında **551.752,00**- TL. olarak gerçekleşmiştir.

Bu tertibe ilişkin gider gerçekleşme oranı 2010 yılının ilk altı ayında **% 57,15** 2011 yılının ilk altı ayında ise **% 57,30**'dir.

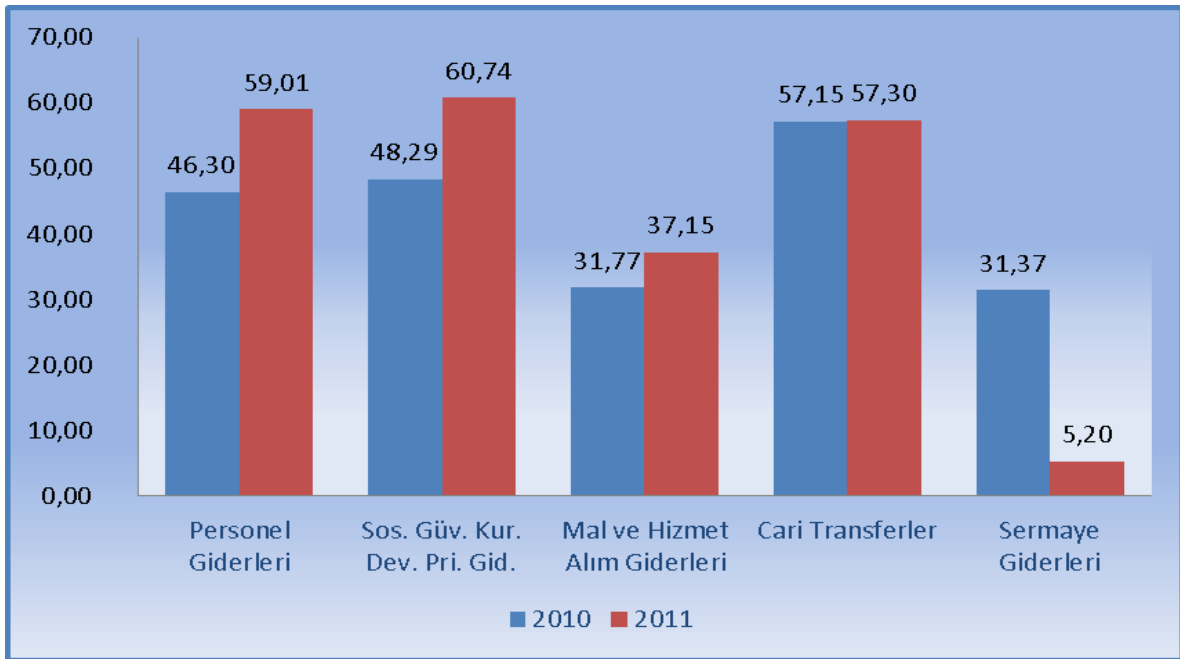
2011 yılının ilk altı ayında 2010 yılının ilk altı ayına göre **% 1,54**'lük bir artış gerçekleşmiştir.

06- Sermaye Giderleri:

2010 yılının ilk altı ayında **16.209.109,00**-TL. gider gerçekleşirken 2011 yılının ilk altı ayında **2.380.730,00**- TL. olarak gerçekleşmiştir.

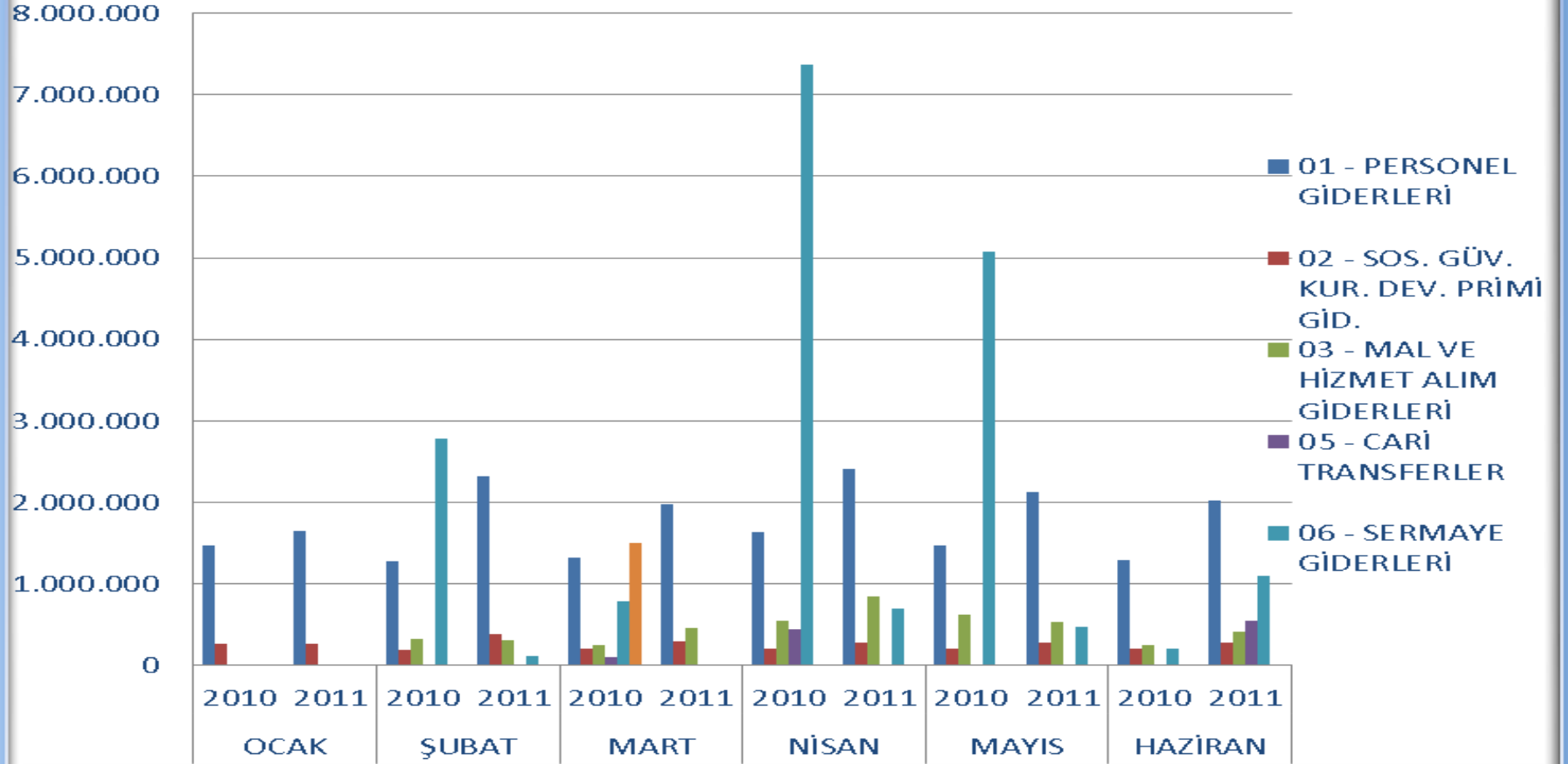
Bu tertibe ilişkin gider gerçekleşme oranı 2010 yılının ilk altı ayında **% 31,37** 2011 yılının ilk altı ayında ise **% 5,20**'dir.

2011 yılının ilk altı ayında 2010 yılının ilk altı ayına göre **% -85,31**'lük bir düşüş gerçekleşmiştir.



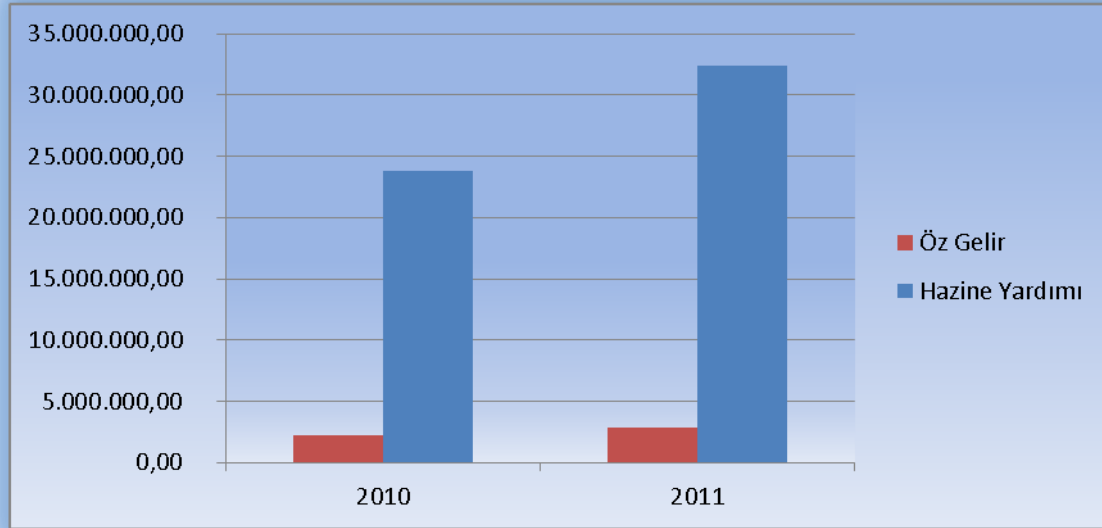
Ocak-Haziran Dönemi giderlerinin başlangıç ödeneğine göre gerçekleşme oranları grafiği

Aylık Gerçekleşme Grafiği



B. Bütçe Gelirleri

İlk Altı Aylık Gelir Gerçekleşme Durumu		
	2010	2011
Öz Gelir	2.193.138,00	2.504.019,00
Hazine Yardımı	23.750.800,00	32.804.530,00



03- Teşebbüs ve Mülkiyet Geliri:

2010 yılının ilk altı ayında 2.133.596,00.-TL gelir gerçekleşirken 2011 yılının ilk altı ayında % 13,70 oranında artışla 2.425.916,00.-TL olarak gerçekleşmiştir.

Bu tertibe ilişkin gelir gerçekleşme oranı 2010 yılının ilk altı ayında % 40,12, 2011 yılının ilk altı ayında ise % 76,12'dir.

04- Alınan Bağış ve Yardımlar İle Özel Gelirler:

2010 yılının ilk altı ayında 23.750.800,00.-TL gelir gerçekleşirken 2011 yılının ilk altı ayında % 38,12 oranında artışla 32.804.530,00.- TL. olarak gerçekleşmiştir.

Bu tertibe ilişkin gelir gerçekleşme oranı 2010 yılının ilk altı ayında % 31,31, 2011 yılının ilk altı ayında ise % 44,01'dir.



05- Diğer Gelirler:

2010 yılının ilk altı ayında **59.541,00** .-TL gelir gerçekleşirken 2011 yılının ilk altı ayında **% 30,35** oranında artışla **77.614,00-** TL. olarak gerçekleşmiştir.

Bu tertibe ilişkin gelir gerçekleşme oranı 2010 yılının ilk altı ayında **% 37,88**, 2011 yılının ilk altı ayında ise **% 96,42**'dir.

C. Finansman

Üniversitemiz 5018 Sayılı Kamu Mali Yönetimi ve Kontrol Kanunu hükümleri çerçevesinde giderlerini, yıl içinde elde ettiği özel gelirler ve hazineden aldığı yardımlar ile karşılamaktadır. Yıl sonunda elde edilen özel gelirlerden harcanamayan kısım sonraki yıl giderlerinin finansmanında kullanılmak üzere devri gerçekleştirilmektedir.

II. OCAK-HAZİRAN 2011 DÖNEMİNDE YÜRÜTÜLEN FAALİYETLER

Ocak-Haziran 2011 döneminde bütçe imkanları dahilinde öncelikli ihtiyaçlar ve 2011 Yılı Merkezi Yönetim Bütçe Uygulama Tebliğlerinde yer alan esas ve usuller dikkate alınarak, Başbakanlıkça yayınlanan tasarruf genelgelerine uygun olarak, kaynakların etkili, ekonomik ve verimli kullanılmasının sağlanmasına, kamu hizmetlerinin yürütülmesine, bütçe giderlerinde tasarruf ve etkinlik sağlanmaya çalışılmış ve bu hedefler doğrultusunda gerekli önlemler alınmıştır.

Sermaye Giderleri Harcamaları;

Eğitim

1. 2008H030250 Kampüs Alt Yapısı Projesi (GAP):

Üniversitemiz Kampus Alt Yapısı Projesine 2011 yılında proje tutarı olarak 21.000.000,00 TL tahsis edilmiştir. 2010 yılı kümülatif harcaması 11.442.000,00 TL dir. 2011 yılı ödenek toplamı 2.500.000,00 TL olup, II. Dönem (Haziran Sonu) 300.000,00 TL harcama yapılmıştır.

2. 2008H030260 Derslik ve Merkezi Birimler Projesi (GAP):

Üniversitemiz Derslik ve Merkezi Birimler Projesine 2011 yılında proje tutarı olarak 50.000.000,00 TL tahsis edilmiştir. 2010 yılı kümülatif harcaması 40.356.000,00 TL dir. 2011 yılı ödenek toplamı 8.000.000,00 TL olup, II. Dönem (Haziran Sonu) 1.069.000,00 TL harcama yapılmıştır.



3. 2011H030081 Muhtelif İşler (GAP) :

Üniversitemiz Muhtelif İşler Projesine 2011 yılında proje tutarı olarak 4.088.000,00 TL tahsis edilmiştir. 2010 yılı kümülatif harcaması olmamıştır. 2011 yılı ödenek toplamı 3.998.000,00 TL olup, II. Dönem (Haziran Sonu) 66.000,00 TL harcama yapılmıştır..

4. 2010H030090 Lojman ve Sosyal Tesis Projesi (GAP):

Üniversitemiz Lojman ve Sosyal Tesis Projesi 2011 yılında proje tutarı olarak 6.500.000,00 TL tahsis edilmiştir. 2010 yılı kümülatif harcaması 3.915.000,00 TL dir. 2011 yılı ödenek toplamı 2.300.000,00 TL olup, II. Dönem (Haziran Sonu) 305.000,00 TL harcama yapılmıştır.

Sağlık

5. 2009I000150 Hastane İnşaatı Projesi (GAP) :

Üniversitemiz Hastane İnşaatı Projesine 2011 yılında proje tutarı olarak 34.684.000,00 TL tahsis edilmiştir. 2010 yılı kümülatif harcama 21.684.000,00 TL olarak gerçekleşmiştir. 2011 yılı ödenek toplamı 13.000.000,00 TL olup, II. Dönem (Haziran Sonu) 640.000,00 TL harcama yapılmıştır.

III. TEMMUZ-ARALIK 2011 DÖNEMİNE İLİŞKİN BEKLENTİLER VE HEDEFLER

A. Bütçe Giderleri

İkinci Altı Aylık Gider Gerçekleşme Durumu Tahmini				
	2010 Başlangıç Ödeneği	2011 Başlangıç Ödeneği	2010 Yıl Sonu Gerçekleşme	2011 Yılı Gerçekleşme Tahmini
Personel Giderleri	12.382.000,00	21.197.000,00	18.274.179,00	21.229.156,00
Sos. Güv. Kur. Dev. Pri. Gid.	2.047.000,00	2.959.000,00	2.618.284,00	2.959.000,00
Mal ve Hizmet Alım Giderleri	5.132.000,00	6.887.000,00	6.317.076,00	8.185.434,00
Cari Transferler	938.000,00	963.000,00	950.800,00	1.170.000,00
Sermaye Giderleri	37.844.000,00	45.800.000,00	51.662.803,00	42.800.000,00
Sermaye Transferleri	0,00	0,00	3.000.000,00	3.000.000,00
Toplam:	58.343.000,00	77.806.000,00	82.823.142,00	79.343.590,00



A. Bütçe Giderleri

01- Personel Giderleri:

2010 yılında **18.274.179,00.-TL** gider gerçekleşirken 2011 yılı sonunda **21.229.156,00.-TL.** olarak gerçekleşeceği tahmin edilmektedir.

02- Sosyal Güvenlik Kurumlarına Devlet Primi Giderleri:

2010 yılında **2.618.284,00.-TL** gider gerçekleşirken 2011 yılı sonunda **2.959.000,00.-TL.** olarak gerçekleşeceği tahmin edilmektedir.

03- Mal ve Hizmet Alım Giderleri:

2010 yılında **6.317.076,00.-TL** gider gerçekleşirken 2011 yılı sonunda **8.185.434,00.-TL.** olarak gerçekleşeceği tahmin edilmektedir.

05- Cari Transferler:

2010 yılında **950.800,00.-TL** gider gerçekleşirken 2011 yılı sonunda **1.170.000,00.- TL.** olarak gerçekleşeceği tahmin edilmektedir.

06- Sermaye Giderleri:

2010 yılında **51.662.803,00.-TL** gider gerçekleşirken 2011 yılı sonunda **42.800.000,00.-TL.** olarak gerçekleşeceği tahmin edilmektedir.

Üniversite bütçesinin genel toplamına bakıldığında 2010 yılında **82.823.142,00.- TL.** gider gerçekleşmiştir. 2011 yılında **79.343.590,00.- TL.** tutarında gerçekleşeceği tahmin edilmektedir.

B. Bütçe Gelirleri

03- Teşebbüs ve Mülkiyet Geliri:

2010 yılında **5.318.207,00.-TL** gelir gerçekleşirken, 2011 yılında **3.187.000,00.- TL.** gerçekleşeceği tahmin edilmektedir.

04- Alınan Bağış ve Yardımlar İle Özel Gelirler:

2010 yılında **75.839.000,00.-TL** hazine yardımı, **6.890,00 TL** kişi ve kurumlardan alınan bağış ve yardımlar olmak üzere toplam **75.845.890,00 TL** gelir gerçekleşirken, 2011 yılı sonunda **74.538.500,00.- TL.** gelir gerçekleşeceği tahmin edilmektedir.

Ayrıca, 2011 yılında kurumlardan ve kişilerden alınan bağış ve yardımlardan **400.000,00.- TL.** gelir elde edileceği tahmin edilmektedir.



05- Diğer Gelirler:

2010 yılında **157.180,00.-TL** gelir gerçekleşirken 2011 yılı sonunda **80.500,00.- TL.** olarak gerçekleşeceği tahmin edilmektedir.

Üniversite gelir bütçesinin genel toplamda 2010 yılında **81.321.277,00.- TL.** (hazine yardımı 75.839.000,00.- TL, öz gelir 5.482.277,00.-TL.) gelir gerçekleşmiştir. 2011 yılı sonunda ise **78.206.000,00.- TL.** (74.538.500,00- TL hazine yardımı, 3.667.500,00.- TL. öz gelir) gerçekleşeceği tahmin edilmektedir.

C. Finansman

2011 yılı ikinci altı aylık dönemde de Maliye Bakanlığınca vize edilen Ayrıntılı Finansman Programı çerçevesinde Üniversitemiz giderleri; Hazine Yardımları ve Öz Gelirlerinden karşılanmaya devam edilecektir. Öz Gelirlerden karşılanan giderler, gelir gerçekleştirmelerine bağlı olarak yapılacaktır. 2010 yılından devreden likidite fazlasının da ihtiyaç duyulan hizmetler için, ilgili gider tertipleri ile ilişkilendirilerek yıl sonuna kadar harcanması beklenmektedir.

III-TEMMUZ-ARALIK 2011 DÖNEMİNDE YÜRÜTÜLECEK FAALİYETLER

2011 yılı Ocak-Haziran Döneminde Üniversitemiz ihtiyaçları doğrultusunda Maliye Bakanlığınca vize edilen Ayrıntılı Finansman Programı ve 2011 Yılı Merkezi Yönetim Uygulama Tebliği çerçevesinde mal ve hizmet alımları gerçekleştirilmiştir. İkinci altı aylık dönemde de vize edilen Ayrıntılı Finansman Programı çerçevesinde Mal ve Hizmet alımlarına devam edilecektir.

Sermaye Ödenekleri:

Eğitim

1. 2009H030080 Çeşitli Ünitelerin Etüd Projesi (GAP):

Üniversitemiz Çeşitli Ünitelerin Etüd Projesine 2011 yılında proje tutarı olarak 200.000,00 TL tahsis edilmiştir. 2010 yılı kümülatif harcaması olmamıştır. 2011 yılı ödenek toplamı 200.000,00 TL olup, 200.000,00 TL harcama yapılması beklenmektedir.

2. 2008H030250 Kampüs Alt Yapısı Projesi (GAP):

Üniversitemiz Kampus Alt Yapısı Projesine 2011 yılında proje tutarı olarak 21.000.000,00 TL tahsis edilmiştir. 2010 yılı kümülatif harcaması 11.442.000,00 TL dir. 2011 yılı ödenek toplamı 2.500.000,00 TL olup, 2.500.000,00 TL harcama yapılması beklenmektedir.



3. 2008H030260 Derslik ve Merkezi Birimler Projesi (GAP):

Üniversitemiz Derslik ve Merkezi Birimler Projesine 2011 yılında proje tutarı olarak 50.000.000,00 TL tahsis edilmiştir. 2010 yılı kümülatif harcaması 40.356.000,00 TL dir. 2011 yılı ödenek toplamı 8.000.000,00 TL olup, 8.000.000,00 TL harcama yapılması beklenmektedir. Bu proje kapsamında inşaatı süren Fen-Edebiyat Fakültesi Binasının bu dönemde tamamlanması planlanmaktadır.

4. 2008H030250 Lojman ve Sosyal Tesis Projesi (GAP):

Üniversitemiz Lojman ve Sosyal Tesis Projesine 2011 yılında proje tutarı olarak 21.000.000,00 TL tahsis edilmiştir. 2010 yılı kümülatif harcaması 11.442.000,00 TL dir. 2011 yılı ödenek toplamı 2.500.000,00 TL olup, 2.500.000,00 TL harcama yapılması beklenmektedir.

5. 2011H030080 Muhtelif İşler (GAP) :

Üniversitemiz Muhtelif İşler Projesine 2011 yılında proje tutarı olarak 4.088.000,00 TL tahsis edilmiştir. 2010 yılı kümülatif harcaması olmamıştır. 2011 yılı ödenek toplamı 4.088.000,00 TL olup, 4.088.000,00 TL harcama yapılması beklenmektedir.

6. 2009H050100 Açık ve Kapalı Spor Tesisleri Projesi (GAP) :

Üniversitemiz Açık ve Kapalı Spor Tesisleri Projesine 2011 yılında proje tutarı olarak 10.500.000,00 TL tahsis edilmiştir. 2010 yılı kümülatif 5.800.000,00 TL harcama gerçekleştirilmiştir. 2011 yılı ödenek toplamı 800.000,00 TL olup, 800.000,00 TL harcama yapılması beklenmektedir.

Sağlık

7. 2011I000090 Muhtelif İşler Projesi :

Üniversitemiz Muhtelif İşler Projesine 2011 yılında proje tutarı olarak 12.000.000,00 TL tahsis edilmiştir. 2010 yılı kümülatif harcama gerçekleşmemiştir. 2011 yılı ödenek toplamı 12.000.000,00 TL olup, Tıp Fakültesi Hastanesinin Tıbbi Cihaz ve Donatım Malzemesi alımında 12.000.000,00 TL harcama yapılması beklenmektedir.

8. 2009I000150 Hastane İnşaatı Projesi :

Üniversitemiz Hastane İnşaatı Projesine 2011 yılında proje tutarı olarak 34.684.000,00 TL tahsis edilmiştir. 2010 yılı kümülatif harcama 21.684.000,00 TL gerçekleştirilmiştir. 2011 yılı ödenek toplamı 13.000.000,00 TL olup, ikinci etap Hastane İnşaatı ihalesinin iptal edilmiş olması nedeniyle bu projeden artan ödenek Üniversitemiz Kampus alanına bitişik parsellerin kamulaştırılmasında kullanılması düşünülmektedir.



DKH

9. 2009K120420 Merkezi Araştırma Laboratuvarı Projesi :

Üniversitemiz Merkezi Araştırma Laboratuvarı Projesine 2011 yılı proje tutarı olarak 9.000.000,00 TL tahsis edilmiştir. 2010 yılı kümülatif olarak 4.840.000,00 TL harcama yapılmıştır. 2011 yılı ödenek toplam 3.000.000,00 TL olup, 3.000.000,00 TL harcama yapılması beklenmektedir.

Ocak-Haziran 2011 döneminde beklentilerimiz çerçevesinde gerçekleşmeyen bütçe uygulama sonuçlarına rağmen, temel öncelik yıl sonu hedeflerine ulaşılmasıdır. Bu çerçevede, bütçe uygulamaları, kamu harcamalarında mali disiplin ilkeleri ve belirlenen bütçe hedefleri esas alınarak, üniversitemizin bütçe ödeneklerinin, ayrıntılı harcama programı çerçevesinde azami tasarruf anlayışı ile verimli kullanımına özen gösterilecektir.

Üniversitemizin yatırım programında yer alan yapım işlerinin, Devlet Planlama Teşkilatına sunulan yatırım projelerinde belirtilen işlerin sürelerinde bitirilerek hizmete sunulması hedeflerimizden biri olup, bu yöndeki çalışmalarımız devam etmektedir.

Kamuoyuna saygıyla duyurulur.

Prof. Dr. Mustafa Talha GÖNÜLLÜ
Rektör

EK:

- 1-Bütçe Giderlerinin Gelişimi Cetveli
- 2-Bütçe Gelirlerinin Gelişimi Cetveli